

प्रदूषण रोकू

मार्लेन रुडोल्फ



षट्पञ्चसूत्र रक्ताङ्क

आंतरिक नियम और मानक में ऑर्गेनिक उत्पादन और सामाजिक जिम्मेदारी के लिए नेचरलैंड-विशेष आवश्यकताओं को शामिल करना अनिवार्य है। सभी किसानों को इसके बारे में प्रशिक्षित और सूचित किया जाना चाहिए।

- आंतरिक जैविक उत्पादन मानक → परियोजना से संबंधित नेचरलैंड-विशिष्ट जैविक उत्पादन आवश्यकताओं को परिभाषित और सत्यापित करें (जैसे पूरे खेत का रूपांतरण, कॉफी/कोको/केला के लिए बहुप्रकारीय कृषि आवश्यकताएँ, आदि)।
- आंतरिक सामाजिक मानक: समूह को नेचरलैंड सामाजिक मानकों के अनुरूप, समूह के लिए प्रासंगिक सामाजिक जिम्मेदारी की आवश्यकताओं को परिभाषित और सत्यापित करना चाहिए।

षट्पञ्चसूत्र रक्ताङ्क में जैविक उत्पादन और सामाजिक जिम्मेदारी के लिए नेचरलैंड-विशेष आवश्यकताओं को शामिल करना अनिवार्य है।



खेती के सदस्य:

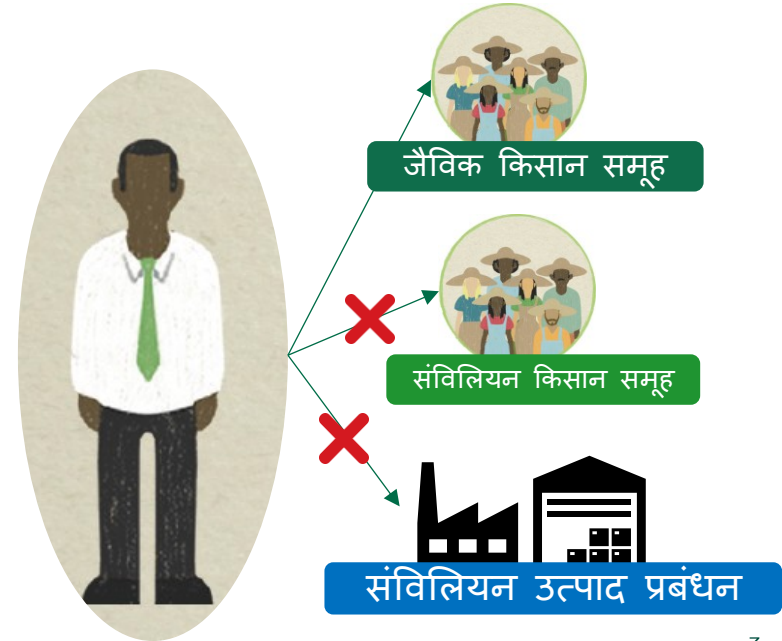
- सभी फसलों की खेती जैविक तरीके से की जानी चाहिए, जिसमें स्वयं की खपत और स्थानीय बाजारों के लिए फसलें भी शामिल हैं।
- संकट मूल्यांकन आवश्यक है
- समानांतर उत्पादन नहीं होना चाहिए



नेचरलैंड सभी भूखण्डों के रूपांतरण की मांग 5 वर्षों की अवधि में कर सकता है।

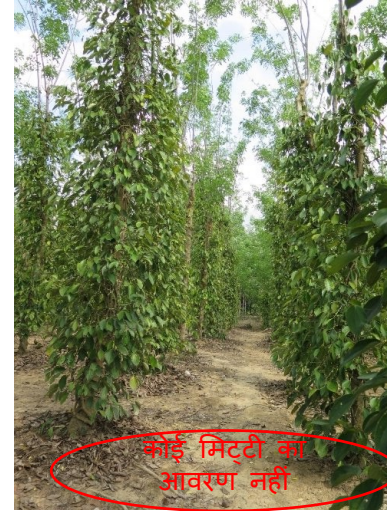
ICS प्रबंधक

ICS प्रबंधक को विपणन, इनपुट आदि की परंपरागत गतिविधियों में शामिल नहीं होना चाहिए।



Soil fertility: Fertilization, crop rotation, soil cover

भाग B.I.3, B.I.9.1, B.IX.



- एक अच्छा फसल चक्र लागू करें।
- स्थायी उष्णकटिबंधीय बागानों में स्थायी भूमि आवरण।
- कौन से उर्वरक? प्रकार और मात्रा (कम्पोस्ट सहित) का अभिलेख रखें।
- हवर्धन, हवर्धन, हवर्धन, हवर्धन (केवल कुछ शर्तों के तहत आवेदन)
- मृदा कटाव रोकें।



नक्षत्राङ्क हस्तशुद्धाङ्क १ अट्ठकुम्भाङ्क न चवण्व

भाग B.I.9.1

फसलों के अवशेषों का व्यवस्थित रूप से जलाना नहीं, केवल असामान्य एकल मामलों में (जैसे कि संक्रमित पादप सामग्री)।



क्रमवर्धन वृद्धि वृद्धि

क्रमवर्धन B.I.9.1

- प्राथमिक वन का रूपांतरण नहीं किया जा सकता (यदि 2000 के बाद रूपांतरित किया गया तो प्रमाणन नहीं मिलेगा)।
- अन्य प्राकृतिक पारिस्थितिक तंत्र का रूपांतरण: उच्च संरक्षण मूल्य बनाए रखना आवश्यक है और भूमि के रूपांतरण से पहले नेचरलैंड द्वारा अनुमोदित होना आवश्यक है।



जंगल में संभावित
अतिक्रमण?



केलों के लिए वनों की कटाई -
सदस्यों के लिए अनुमत नहीं,
भले ही यह स्वयं-उपयोग का क्षेत्र
हो

ह गच्छघर्हग बल्लर् ँ इ द्घव

भाग A.II.1



- खेतों में (प्लास्टिक) कचरा फेंकना मना है
- कचरा जलाना मना है
- किसानों और कामगारों को जागरूक करें!



- प्रलेखित करें कि किसानों के पास मवेशी हैं या नहीं + कितने।
- जैविक आहार का प्रयोग करें और जहां तक संभव हो, दवा का प्रयोग न करें।
- पालतू पशु प्रबंधन में श्रेष्ठ प्रथाओं के पालन के लिए समर्थन प्रदान करें (स्वच्छता, पर्यावरणीय प्रदूषण, पशु कल्याण)।

न च द्रव्यं जलं द्रव्यं द्रव्यं द्रव्यं

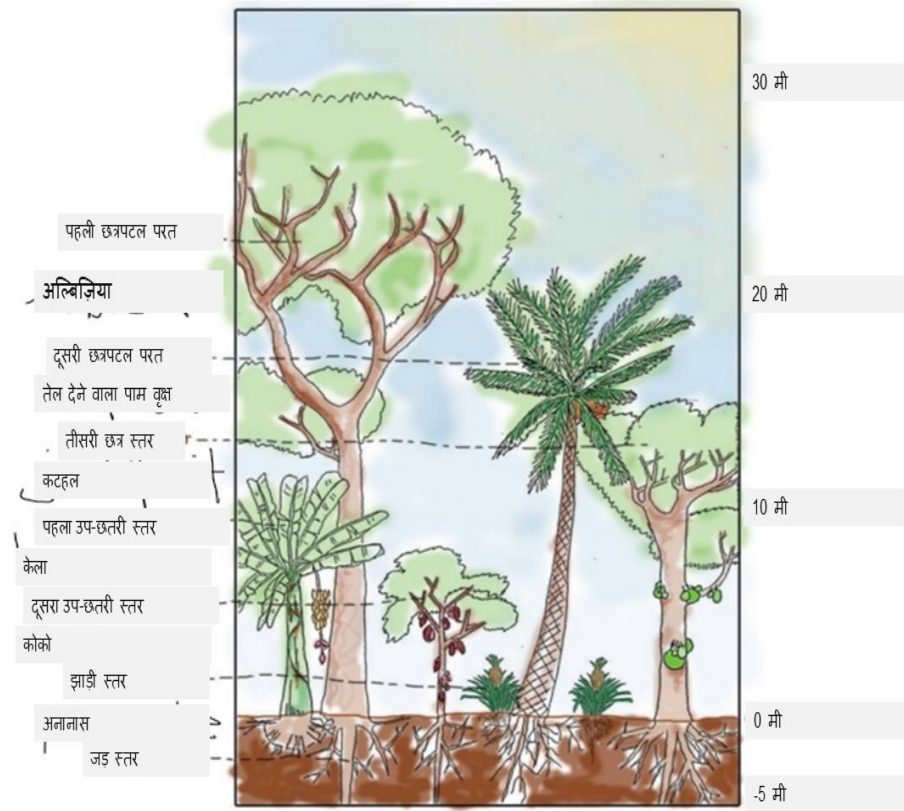
क्रम B.I.9.1



- अत्यधिक उपयोग न करें।
- यदि संभव हो तो वर्षा का पानी संचित करें।
- जल उपयोग की निगरानी करें, सिंचाई प्रणाली बनाए रखें।
- नमकीनीकरण/कटाव न हो।
- जल संकट वाले क्षेत्रों में स्थित खेतों को अतिरिक्त आवश्यकताओं का पालन करना आवश्यक है।

डछफ्रह ः घ डङ्गडङ्ग डह ढडल्ह रङ्गङ्गङ्ग ढङ्गङ्ग ः ढरवचह (ङङ्गङ्ग ःघङ्गङ्ग)

- प्रति हेक्टेयर कम से कम 70 छायादार पेड़ और छायादार पेड़ों के साथ पूरे वर्ष 40% आवरण (कवरेज) दर।
- प्रति हेक्टेयर 12 विभिन्न छायादार पेड़ों की विविधता, स्थानीय प्रजातियों का उपयोग करते हुए।
- प्रचलित प्रजातियाँ 60% से अधिक नहीं होनी चाहिए।
- कॉफी और छायादार पेड़ों को दो स्तर बनाने चाहिए, लेकिन तीन स्तर बेहतर हैं → ऊपरी स्तर में पुराने पेड़ होने चाहिए।



चित्र 4: कृषि वानिकी प्रणाली (एगोफोरेस्ट्री)का उद्देश्य कई छतरी/पर्णसमूह स्तर बनाना है, एक के ऊपर एक, जैसा कि इस चित्र में दिखाया गया है।

द्विचक्रक न्द्रभ्रड् ऋद्वृष्ट ऋ ग्रस्त्र

नेचरलैंड मानकों के महत्वपूर्ण पहलू जो प्रासंगिक हो सकते हैं

- संपूर्ण खेत परिवर्तन: किसानों को सभी खेतों को जैविक में बदलने के लिए समर्थन करें।
- यदि सामान्य (रासायनिक) खेत मौजूद हैं: उन्हें रिकॉर्ड करें और सावधानीपूर्वक निगरानी करें (संकट मूल्यांकन!), सामान्य सामग्री (इनपुट) का भंडारण न करें, पुराने सामान्य उर्वरक बैग का उपयोग न करें, कोई समानांतर उत्पादन न करें।
- उर्वरक उपयोग: कोई सामान्य मुर्गी खाद न दें, उर्वरक के प्रकार और मात्रा कम्पोस्ट (सड़ी-गली खाद सहित) लिखें।
- मृदा प्रबंधन: मृदा की उर्वरता बढ़ाएँ! कटाव रोकने के उपाय, फसल चक्रीकरण (फलियाँ सहित), स्थायी उष्णकटिबंधीय (ट्रोपिकल) बागानों में स्थायी मृदा आवरण।
- भूमि उपयोग परिवर्तन: प्राथमिक वन का रूपांतरण न करें, अन्य प्राकृतिक पारिस्थितिक तंत्र के रूपांतरण में उच्च संरक्षण मूल्य बनाए रखना अनिवार्य है और नेचरलैंड से पूर्व अनुमोदन लेना आवश्यक है।
- फसल की अवशेषों को जलाना मना है।
- पर्यावरण प्रदूषण: खेतों में (प्लास्टिक) कचरे का निस्तारण न करें + कचरे को जलाने से बचें।
- जल संसाधनों का सतत उपयोग: जल संसाधनों का शोषण न करें, नमकीनीकरण/कटाव न होने दें।
- पालतू पशु: किसानों के पालतू पशुओं की जानकारी लिखें, यदि संभव हो तो दवा न दें और जैविक आहार दें, सर्वोत्तम प्रबंधन प्रथाओं के साथ समर्थन करें।

द्वारप्रश्न इ क्षुधप्रश्न रक्ष इ



1. मानव अधिकार
2. रोजगार स्वीकार करने या अस्वीकार करने की स्वतंत्रता
3. संगठन की स्वतंत्रता, श्रमिक संघों तक पहुँच
4. समान व्यवहार और समान अवसर
5. बाल अधिकार
6. स्वास्थ्य और सुरक्षा
7. रोजगार की शर्तें

अनुबंध
समान व्यवहार
मज़दूरी
सामग्री के रूप में भुगतान
कार्य समय
सामाजिक लाभ
अग्रिम/उन्नत शिक्षा

Social responsibility – on farms

Content	Details
मानव अधिकार	<ul style="list-style-type: none">• बलपूर्वक श्रम नहीं।• कोई व्यक्तिगत कागजात या पारिश्रमिक रोककर नहीं रखा जाता।
बाल अधिकार	<ul style="list-style-type: none">• मदद करना संभव है, लेकिन बच्चों को खतरे में नहीं डालना चाहिए और उन्हें स्कूल जाने में सक्षम होना चाहिए।
स्वास्थ्य और सुरक्षा	<ul style="list-style-type: none">• पेयजल, भोजन, उचित आवास (यदि प्रासंगिक हो), प्राथमिक चिकित्सा सेवाओं तक पहुंच।• स्वास्थ्य, सुरक्षा और स्वच्छता सुनिश्चित की जाती है: जैसे कि प्रशिक्षण, प्राथमिक चिकित्सा उपकरण, आपातकालीन योजना, पर्याप्त सुरक्षा उपकरण।
मज़दूरी	<ul style="list-style-type: none">• कर्मचारियों को कम से कम स्थानीय न्यूनतम वेतन प्राप्त होता है।• भुगतान का प्रमाण (जैसे वेतन नोटबुक, वेतन पर्चियाँ)।

स्थिति का विश्लेषण करें और उचित दस्तावेज़ीकरण और निगरानी निर्धारित करें!

द्वारप्रश्न इ क्षुधप्रश्न - दुर्लभ

- खेत के कामगारों को कौन काम पर रखता है?
- किस प्रकार की श्रम (मौसमी, स्थायी, प्रवासी)?
- मानवाधिकार उल्लंघन का कोई खतरा है क्या (जैसे प्रवासी मजदूर, भेदभाव)?
- क्या बच्चे खेतों में मदद करते हैं? → बाल श्रम का खतरा?
- स्वास्थ्य और सुरक्षा संबंधी हानि-संभावनाएँ:

पेड़ पर चढ़ना
धारदार उपकरण / उच्च ध्वनि उत्पन्न करने वाली
यंत्र
गर्मी के प्रभाव में रहना (उदाहरण: दोपहर का कार्य)
खेती पर अस्थायी आवास

प्रश्नः

- समान कार्यों के लिए समान भुगतान?
- प्रति टुकड़ा, प्रति दिन, प्रति घंटा भुगतान? → क्या इससे कम से कम न्यूनतम वेतन प्राप्त करना संभव है?

प्रलेखन (दस्तावेजीकरण):

पालन की निगरानी के लिए स्थानीय रूप से उपयुक्त अभिलेख-पद्धति (दस्तावेजीकरण) का प्रयोग करें:

- श्रम का प्रकार और श्रमिकों की संख्या
- भर्ती और भुगतान प्रक्रियाएँ
- काम के घंटे का सरल लेखा-जोखा

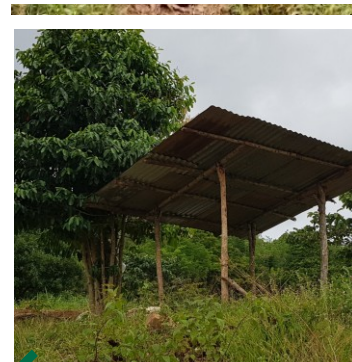
आंतरिक निरीक्षणों के संदर्भ में सामाजिक उत्तरदायित्व पर नेचरलैंड का प्रशिक्षण भी देखें।



क्या फार्म में
बेसिक फर्स्ट
एड का सामान
उपलब्ध है?



एक 14 साल की लड़की 30
किलो का बोरा उठाती है।



दोपहर के भोजन के दौरान
धूप से बचाव

दूरप्रक्रम इ. श्र. कुप्रग्रह घट्टाW घर स्ट्रवह

• रोजगार और श्रम परिस्थितियाँ

- ✓ सभी कर्मचारियों के लिए लिखित अनुबंध
- ✓ सही और समय पर वेतन का भुगतान (अतिरिक्त समय, रात की शिफ्ट, छुट्टियों सहित)
- ✓ कानूनी कार्य घंटों और विश्राम अवधियों का पालन

✓ स्वास्थ्य और सुरक्षा

- ✓ प्रथम सहायता (फर्स्ट एड) उपकरण
- ✓ अग्निशामक यंत्र
- ✓ स्पष्ट रूप से चिन्हित और अवरोध रहित आपातकालीन निकास
- ✓ दृश्य और स्पष्ट चेतावनी संकेत
- ✓ व्यक्तिगत सुरक्षा उपकरण(PPE)



• कार्यस्थल का वातावरण

- ✓ मशीनों और विद्युत उपकरणों की सुरक्षा
- ✓ सुविधाओं की स्वच्छता और पर्याप्तता
- ✓ कर्मचारियों के लिए उचित विश्राम स्थल
- ✓ पीने योग्य पानी
- ✓ उपयुक्त कार्य स्थान

हानिकारक सामग्री प्रबंधन

- ✓ रासायनिक पदार्थों का सुरक्षित संग्रहण और लेबलिंग
- ✓ उचित संचालन और निपटान की प्रक्रियाएँ लागू हैं

नं षस्रलं द्वात्रिंशत्