

उत्पाद प्रवाह, अनुरेखता और फसल अनुमान

उल्लिके शॉटनर



उत्पाद प्रवाह और अनुरेखण

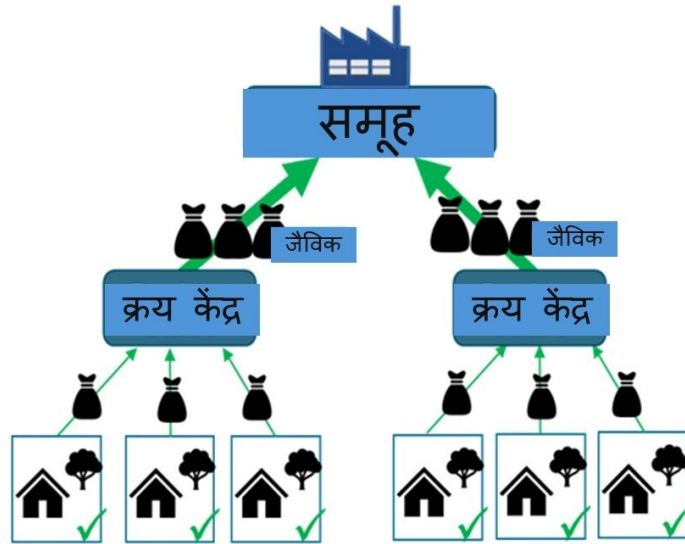
- लक्ष्य: पूरे माल प्रवाह के दौरान जैविक उत्पाद जैविक ही बना रहे = जैविक प्रमाणित उत्पाद की अखंडता (गारंटी) सुनिश्चित करना।



आवश्यकता: किसान तक पूर्ण अनुरेखता सुनिश्चित करना

उत्पाद प्रवाह और अनुरेखण (पता लगाने की प्रणाली)

ICS को आपूर्ति श्रृंखला के संबंधित हिस्से में सभी गतिविधियों और मात्राओं पर पूर्ण नियंत्रण रखना आवश्यक है।

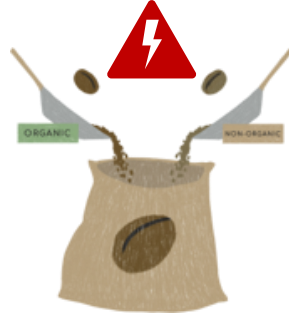


उत्पाद के प्रवाह से संबंधित कार्य

- संचालक समूह (GoO) द्वारा उत्पादों का विपणन
- भंडारण, तैयारी
- प्रत्येक सदस्य से उत्पादों की खरीद या संग्रह, जिसमें वितरित मात्रा की प्रत्येक सदस्य की उपज के साथ सत्यापन (क्रॉस-जांच) शामिल हो
- उत्पादन और फसल कटाई
- कृषि साधनों (इनपुट्स) की खरीद और वितरण, जिसमें बीज या पौधों की प्रजनन सामग्री शामिल है

सभी चरणों में सभी गतिविधियों और मात्राओं के लिए अभिलेख (रिकॉर्ड) बनाए रखना आवश्यक है।

आपूर्ति श्रृंखला में उत्पाद प्रवाह



आईसीएस (ICS) के कार्य

- दस्तावेज़ीकरण और प्रक्रियाओं के लिए आवश्यकताएँ निर्धारित करें
- दस्तावेज़ीकरण और उत्पाद प्रवाह की संगति और शुद्धता की जाँच करें, उदाहरण के लिए जोखिम के आधार पर, आकस्मिक निरीक्षण, खरीद प्रक्रियाओं के दौरान उपस्थित रहकर, और खेतों पर जाकर...
- संग्रहकर्ताओं की पर्यवेक्षण (निगरानी) को शामिल करें
- उत्पाद प्रवाह (प्रोडक्ट फ्लो) में जोखिमों की पहचान करें
- उत्पाद प्रवाह (प्रोडक्ट फ्लो) की आवश्यकताओं पर किसानों/संग्रहकर्ताओं (कलेक्टरों) को प्रशिक्षित और सूचित करें

उत्पाद प्रवाह (प्रोडक्ट फ्लो) और पता लगाने की क्षमता (ट्रेसबिलिटी)

प्रक्रिया	जाँच बिंदु (चेकप्वाइंट्स) और दस्तावेज़ीकरण
कटाई के बाद फार्म पर भंडारण/प्रसंस्करण	<ul style="list-style-type: none">• संदूषण और मिश्रण का जोखिम• साफ और सूखी स्थिति• कीटों और अन्य जीवों से सुरक्षाs• पर्याप्त लपेटन (पैकेजिंग)• सामग्री या योजकों (एडिटिव) का उपयोग• विभिन्न खरीदारों को बिक्री?



उत्पाद प्रवाह और पता लगाने की क्षमता (ट्रेसबिलिटी)

प्रक्रिया	जाँच बिंदु (चेकप्वाइंट्स) और दस्तावेज़ीकरण
संग्रहकर्ता/खरीद केंद्र को सुपुर्दगी (डिलीवरी)	<ul style="list-style-type: none">• किसानों की पहचान (आईडी) और संबंधित फसल के लिए प्रमाणन स्थिति की जाँच करें (सदस्यों की अद्यतन (अपडेट) सूची)• उत्पाद की गुणवत्ता की जाँच• प्रदान किए गए राशि की फसल अनुमान के साथ जांच• वज़न और मूल्य निर्धारण• खरीद सूची: खरीदी गई मात्रा, किसान आईडी (ID), दिनांक, मूल्य, जैविक गुणवत्ता (नेचरलैंड)• किसानों को रसीद (प्राप्ति) जारी करें: किसान आईडी (ID), दिनांक, मात्रा, मूल्य, जैविक गुणवत्ता (नेचरलैंड)



Product flow & traceability

प्रक्रिया	जाँच बिंदु (चेकप्वाइंट्स) और दस्तावेज़ीकरण
संग्राहक (कलेक्टर) पर भंडारण	<ul style="list-style-type: none">अलग पहचान वाला लेबलिंग (विशिष्ट)स्पष्ट पृथक्करण (साफ़ अलगाव) और मिश्रण का खतरा, उदाहरण के लिए, जैविक उत्पादों के लिए विशिष्ट क्षेत्रभंडार पंजी (स्टॉक रजिस्टर) (आवक और जावक प्राप्तियाँ)पर्याप्त आवेष्टन (पैकेजिंग), उदाहरण के लिए, जैविक उत्पादों के लिए विशिष्ट रंगकीड़ों और अन्य जानवरों से सुरक्षा



उत्पाद प्रवाह और पता लगाने की क्षमता

प्रक्रिया	जाँच बिंदु (चेकप्वाइंट्स) और दस्तावेज़ीकरण
प्रसंस्करण/व्यापारी को सुपुर्दगी	<ul style="list-style-type: none"> ट्रक: कंसाइनमेंट (प्रेषण पत्र) नोट और खरीद सूची की प्रति पिछले ट्रक भार (लोड) से संदूषण मिश्रण का खतरा आवक माल का दस्तावेज़ीकरण करें और प्राप्तियाँ जारी करें

<u>GOODS RECEIVED NOTE</u> Organic				
GRN No: 98812				
From: [Redacted]		Date:	2023-11-08	
		D Note No :	88740	
Details	Units	Quantity	Rate	Value
Organic Coconut	Mtbs	12168	677	311,361/-
TOTAL				311,361/-
Quality Assurance Remarks			Entered	

[Signature]

सर्वश्रेष्ठ प्रणालियाँ कागज़ात खेतों पर रखा जाए

- फसल कटाई के अभिलेख (रिकॉर्ड) (वास्तव में उत्पादित मात्रा), पूरी फसल! साथ ही, यदि अन्य खरीदारों को आपूर्ति की गई हो
- बिक्री प्राप्तियाँ (रसीदें)
- कृषि गतिविधियों का दस्तावेजीकरण
- निरक्षरता: यदि क्षेत्र अधिकारी खेतों पर बार-बार आते हैं, तो वे सहायता कर सकते हैं

अतिरिक्त दस्तावेज़ (उत्पाद प्रवाह से संबंधित नहीं):

- सदस्यता समझौता
- खेत के मानचित्र
- अंतिम आंतरिक निरीक्षण के परिणाम
- प्रशिक्षण अभिलेख (रिकॉर्ड)



फसल का अनुमान

फसल का अनुमान किसलिए आवश्यक है?

→ अपेक्षित उत्पादन का निर्धारण, वार्षिक अद्यतन (अपडेट)!

→ उत्पाद प्रवाह पर नियंत्रण - वास्तविक उपज से तुलना करें, ईमानदारी के जोखिम का पता चलता है!

कटाई से पहले यह हर किसान और फसल के लिए उपलब्ध होना चाहिए



फसल का अनुमान



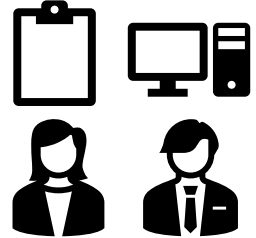
उदाहरण: पर्याप्त फसल अनुमान कैसे प्राप्त करें

- किसानों/क्षेत्र अधिकारियों से अनुमान
- आंतरिक निरीक्षक द्वारा सत्यापन, सदस्य सूची में दर्ज
- खरीद प्रक्रिया का आधार
- वास्तविक उपज के साथ मिलान (क्रॉस-चेक) करें
- भविष्य के उपज अनुमानों के लिए मिलान (क्रॉस-चेक) किए गए डेटा का उपयोग करें

अति आवश्यक: प्रशिक्षित और सूचित आईसीएस (ICS) कर्मचारी!

जोखिम मूल्यांकन

- आईसीएस (ICS) को संपूर्ण उत्पादन प्रवाह को शामिल करते हुए एक व्यापक जोखिम मूल्यांकन करना होगा:
 - ✓ खेत उत्पादन
 - ✓ संग्रहण और खरीद
 - ✓ भंडारण और परिवहन
 - ✓ प्रसंस्करण और निर्यात
- पहचानी गई जोखिमों को कम करने के लिए तब बचावात्मक उपाय किए जाने चाहिए।
- जोखिम मूल्यांकन और एहतियाती उपायों को अद्यतन (अप-टू-डेट) रखना आवश्यक है



जोखिम मूल्यांकन और एहतियाती उपायों को नेचुरलैंड से संबंधित पहलुओं को पर्याप्त रूप से संबोधित करना चाहिए



जोखिम मूल्यांकन

पहचाने कि आपकी परियोजना (परियोजना) में कौन से संभावित जोखिम मौजूद हो सकते हैं
इन जोखिमों को कम करने के लिए उपायों की पहचान करें!

उदाहरण:

खेत स्तर

हाल ही में कीट या रोग का दबाव?

कृषि-रसायनों (एग्रो-केमिकल्स) के लिए सार्वजनिक सब्सिडी कार्यक्रम?

जैविक के लिए भी वही कीमत जो पारंपरिक के लिए है??

सामाजिक उत्तरदायित्व के मुद्दे??

आंतरिक नियंत्रण/कर्मचारी

सब कुछ संभालने के लिए पर्याप्त स्टाफ?

पर्याप्त वित्तीय संसाधन?

हितों का टकराव?

क्षेत्रीय संघर्ष/कुछ क्षेत्रों तक पहुँचने में कठिनाइयाँ?

Transport, storage, processing, export

विभिन्न शामिल कर्ता (संग्रहकर्ता, उप-ठेकेदार...)?

प्रमाणित (certified) और गैर-प्रमाणित (non-certified) माल के मिश्रण की संभावना?

क्या सभी द्वारा सुसंगत खेप पहचान प्रणाली लागू की गई है?

विश्व के पारिस्थितिकीय रूपांतरण को आकार देना।

Naturland

Verband für ökologischen Landbau e.V.
Kleinhaderner Weg 1
82166 Gräfelfing

+49 (0)89 898082-0
naturland.de